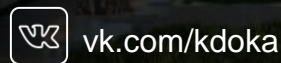
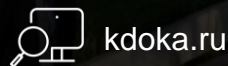




НИЖЕГОРОДСКАЯ
ОБЛАСТЬ

СОЕДИНЯЕМ НИЖНИЙ

ПАССАЖИРСКАЯ КАНАТНАЯ ДОРОГА НАД ОКОЙ



КАНАТНАЯ ДОРОГА НАД ОКОЙ

В феврале 2023 года компания «Урбантех. Канатные дороги» заключила концессионное соглашение с Нижегородской областью о строительстве пассажирской канатной дороги через р. Ока.

4.9 млрд

объем инвестиций

15 мин

время в пути

3 340 м

длина трассы

30 мин

экономия времени в пути

10 тыс.

пассажиропоток в сутки

2026 г.

ввод в эксплуатацию

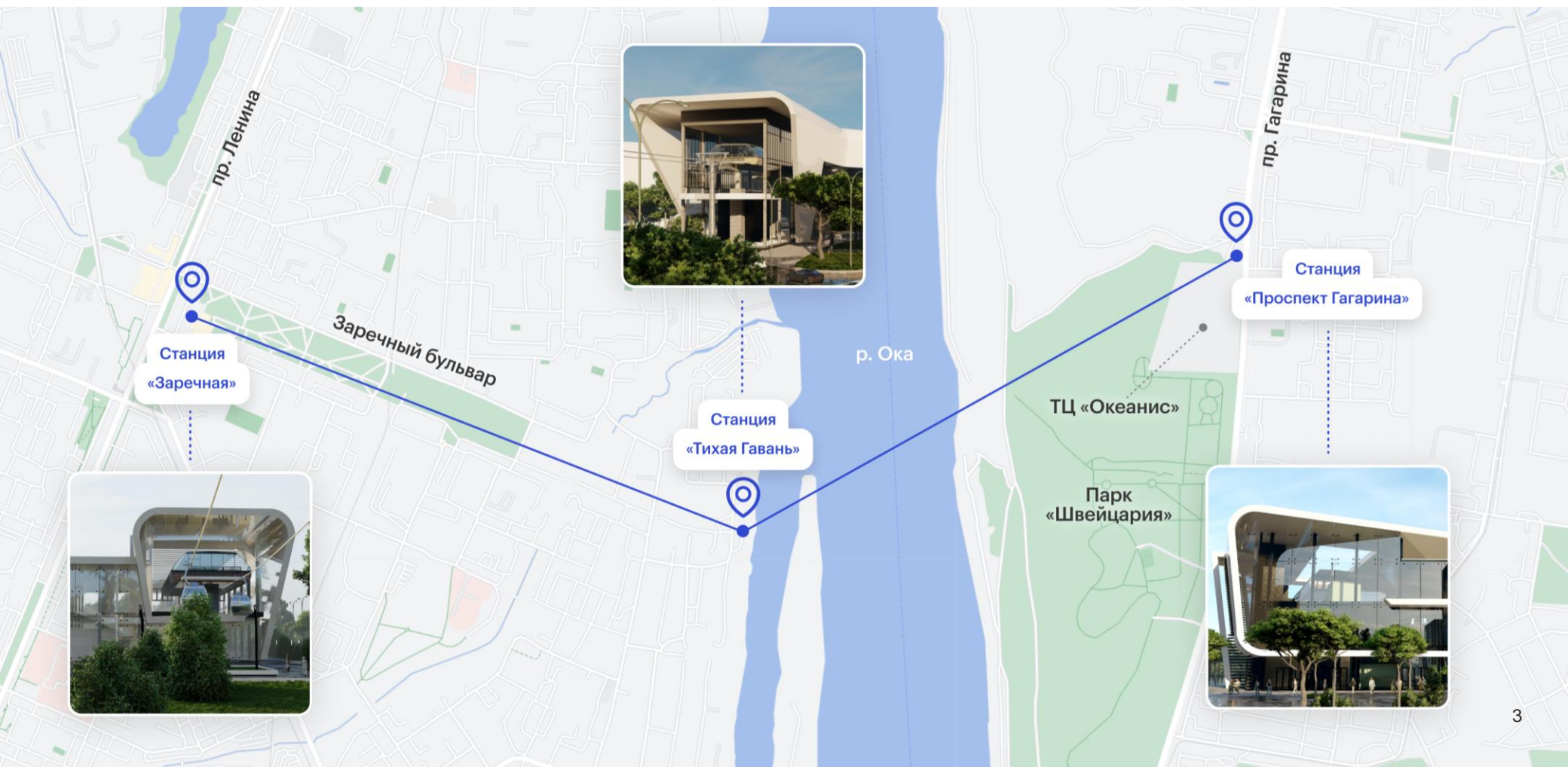


Начало строительства: **март 2024**

- Утвержден эскизный проект
- Выпущена градостроительная документация
- Проведены инженерные изыскания
- Региональные земельные участки переданы в концессию
- Пройдена историко-культурная экспертиза
- Ведется проектирование

МАРШРУТ КАНАТНОЙ ДОРОГИ

Новая канатная дорога через Оку — быстрый, комфортный и экологичный способ передвижения между Заречной и Нагорной частями Нижнего Новгорода.



ТЕХНИЧЕСКИЕ ХАРАКТЕРИСТИКИ



6 м/сек.

скорость движения
кабины в час пик



6:45–22:00

время работы



3 340 м

длина трассы



8 пассажиров

вместимость
кабины



60 кабин

с подогревом для
круглогодичной работы



20 м

клиренс
над водой



11,7-83,7 м

высота линейных
опор (всего 14 опор)



ПРЕИМУЩЕСТВА КАНАТНЫХ ДОРОГ



Экономичность

600 – 800 млн р./км***

удельные кап. затраты на запуск канатных дорог ниже аналогичных показателей для автобусного и рельсового транспорта (инфраструктура + транспортные средства)



Энергоэффективность

0,01 кВт/ч.

потребление энергии на перевозку одного пассажира в несколько десятков раз ниже перевозки на метро или трамвае. Канатные дороги бесшумны и не вредят окружающей среде



Высокая производительность до 5 000 пас.

в час в каждом направлении перевозят современные канатные дороги



Экологичность

в 2 раза

меньше выбросы углекислого газа (CO₂) в сравнении с автобусами**



Транспортная безопасность №1 среди всех видов транспорта

канатные дороги устойчивы к ветрам и перепадам температуры, обеспечивают гарантированную безопасность перевозки*



Высокая terraэффективность до 20 раз

меньше требуемая площадь земельных участков в сравнении с другими видами транспортной инфраструктуры; возможность прохождения трассы над низкоэтажной застройкой и общественными пространствами

* по данным исследования Doppelmayr

** По данным SI Seilbahnen International

*** Строительство мостового перехода в рамках 4 очереди дублера проспекта Гагарина оценивается в 23,8 млрд руб., а общая стоимость реализации 4 очереди с учетом подъездов и развязок оценивается в 36,1 млрд руб. Строительство одной станции метро в Москве обходится в 8–10 млрд руб. и занимает 5–6 лет. Средняя стоимость прокладки 1 км о.п. дороги под трамвай Витязь-М составляет около 400-500 млн руб. (без учета депо и подведения электроэнергии), для создания 1-ой линии необходимо не менее 20 км о.п.

ДЛЯ ПЕРЕВОЗКИ 5000 ЧЕЛ. ПОТРЕБУЕТСЯ:



2000

автомобилей



100

автобусов



27

трамваев «Витязь-М»

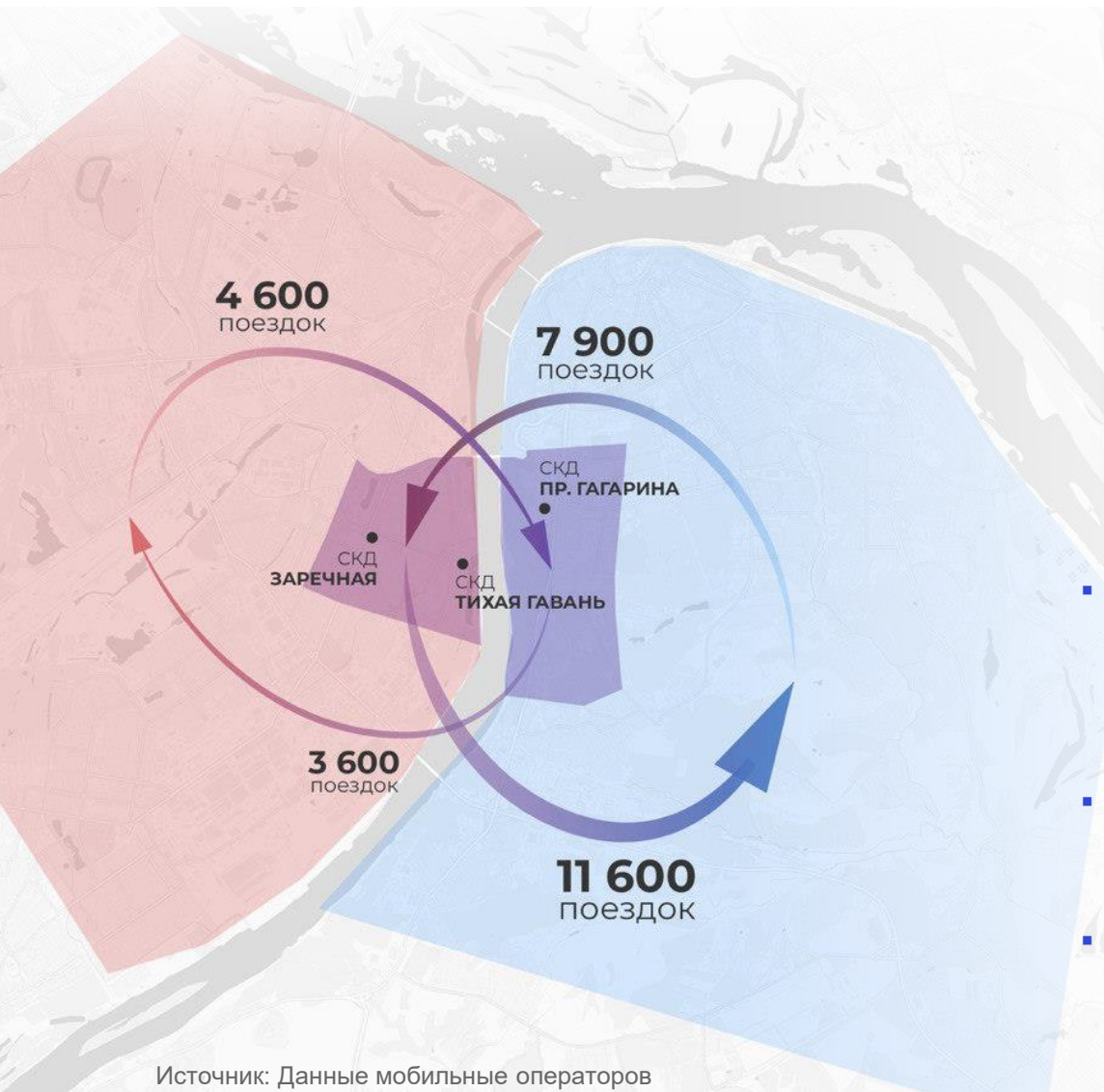


1

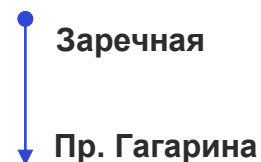
канатная дорога***

*** из расчета 1 км – 56 кабин в обе стороны

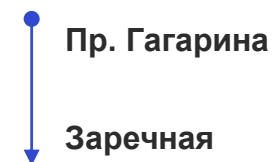
27 700 ПОЕЗДОК ЕЖЕДНЕВНО СОВЕРШАЮТ НИЖЕГОРОДЦЫ МЕЖДУ ЗОНАМИ ВЛИЯНИЯ КАНАТНОЙ ДОРОГИ



16.2 тыс.
поездок



11.5 тыс.
поездок



- **39 автобусных маршрутов и 1 станция метро** обеспечивают интермодальность для пассажиров и интеграцию канатной дороги в систему общественного транспорта
- **В 2.5 раза сократится время,** необходимое жителям для перемещения между берегами
- **Снизится транспортная нагрузка** на Молитовский и Мызинский мосты, уменьшится число пробок и ДТП в час пик

КАНАТНАЯ ДОРОГА – НОВЫЙ ДРАЙВЕР ТЕРРИТОРИАЛЬНОГО РАЗВИТИЯ НИЖНЕГО НОВГОРОДА

Запуск канатной дороги станет импульсом для создания новой рекреационной зоны, которая соединит Заречный бульвар, набережную реки Ока и полуостров у затона 25 лет Октября, и раскроет потенциал этой части города.

- **300.000 кв.м.**

Нового жилья будет построено в зоне влияния канатной дороги

- **до 40.000 поездок**

Увеличится ежедневный трафик между зонами влияния канатной дороги

- **1.3 млн гостей в год**

Потенциал новой рекреационной зоны у реки ОКА

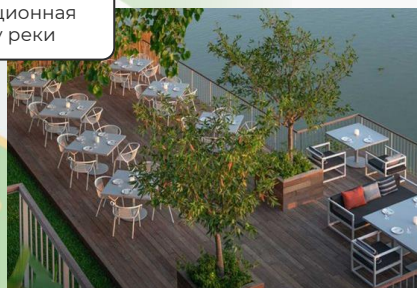


Благоустройство Заречного бульвара



Новый природный парк

Рекреационная зона у реки



Точки притяжения

- Благоустроенные озеленённые пространства
- Торговые и иные коммерческие объекты
- Планируемые жилые объекты
- Высшие образовательные учреждения
- Спортивные объекты

Ключевые транспортные связи

- Существующие
- Планируемые

СТАНЦИЯ «ЗАРЕЧНАЯ»

Станции канатной дороги будут интегрированы в транспортную сеть города. Расположение «Заречной» обеспечит удобную пересадку в метро и на другие виды общественного транспорта. Жители левого берега смогут использовать станцию для быстрых поездок в парк «Швейцария» и другие знаковые локации правобережья.



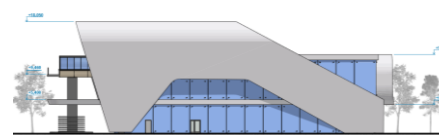
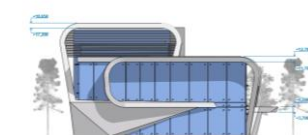
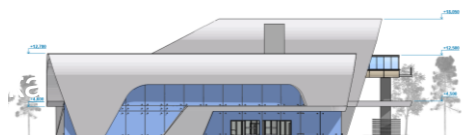
1 164

кв. м. площадь застройки



2

этажа



СТАНЦИЯ «ТИХАЯ ГАВАНЬ»



1 377

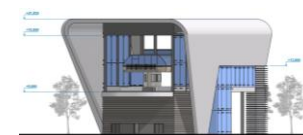
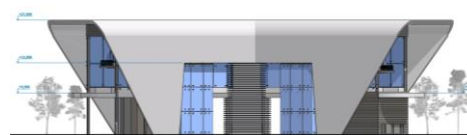
кв. м. площадь застройки



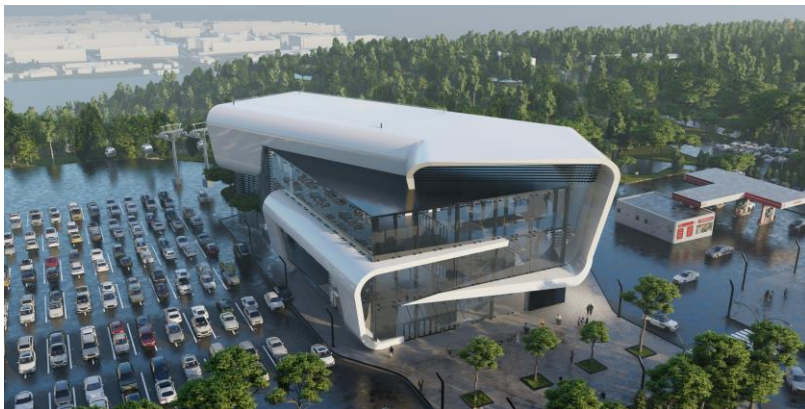
2

этажа

Станция «Тихая гавань» находится посередине маршрута и является удобным пересадочным пунктом для автомобилистов Заречной части города – здесь будут расположены пересадочные парковки.



СТАНЦИЯ «ПРОСПЕКТ ГАГАРИНА»



2 115

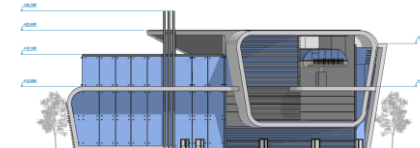
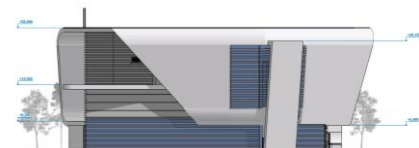
кв. м. площадь застройки



3

этажа

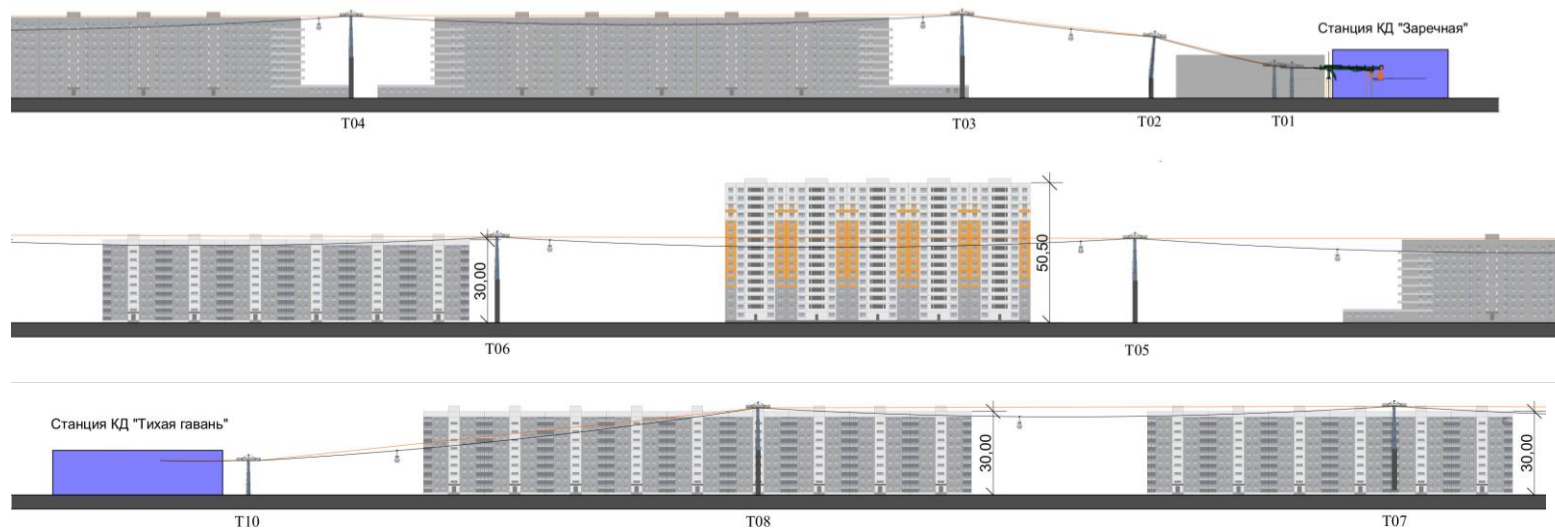
Станция «Проспект Гагарина» прилегает к ключевым доминантам района: парку «Швейцария» и ТРЦ «Океанис».



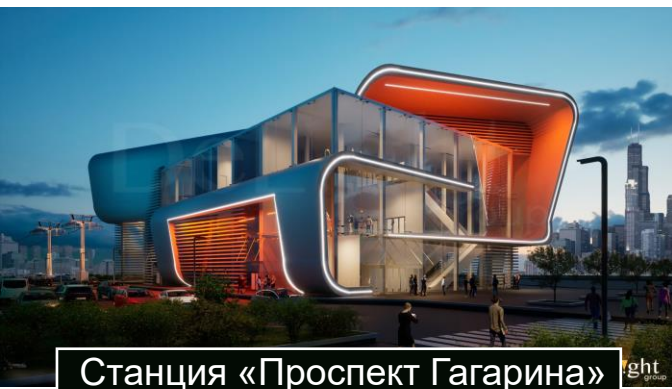
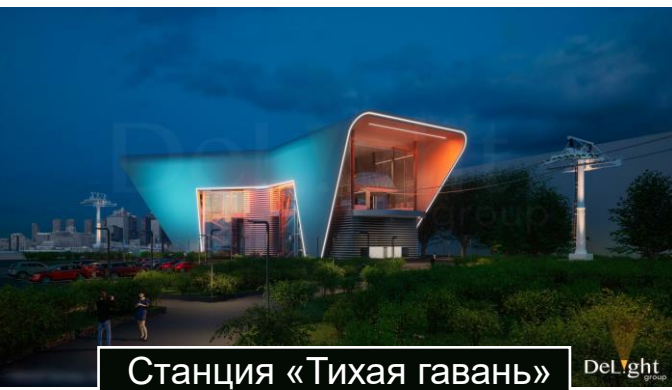
ТЕХНИЧЕСКОЕ РЕШЕНИЕ: **ВЫСОТА ОПОР** ВДОЛЬ ЗАРЕЧНОГО БУЛЬВАРА



Развертка по Заречному бульвару с опорами канатной дороги высотой 30 метров



СЦЕНАРИИ ОСВЕЩЕНИЯ СТАНЦИЙ КАНАТНОЙ ДОРОГИ



ПОДСВЕТКА ПРОМЕЖУТОЧНЫХ ОПОР ВДОЛЬ БУЛЬВАРА ЗАРЕЧНЫЙ

Вариант с модульными светильниками



ПОДСВЕТКА РЕШЕТЧАТЫХ ОПОР ПО БЕРЕГАМ РЕКИ ОКИ

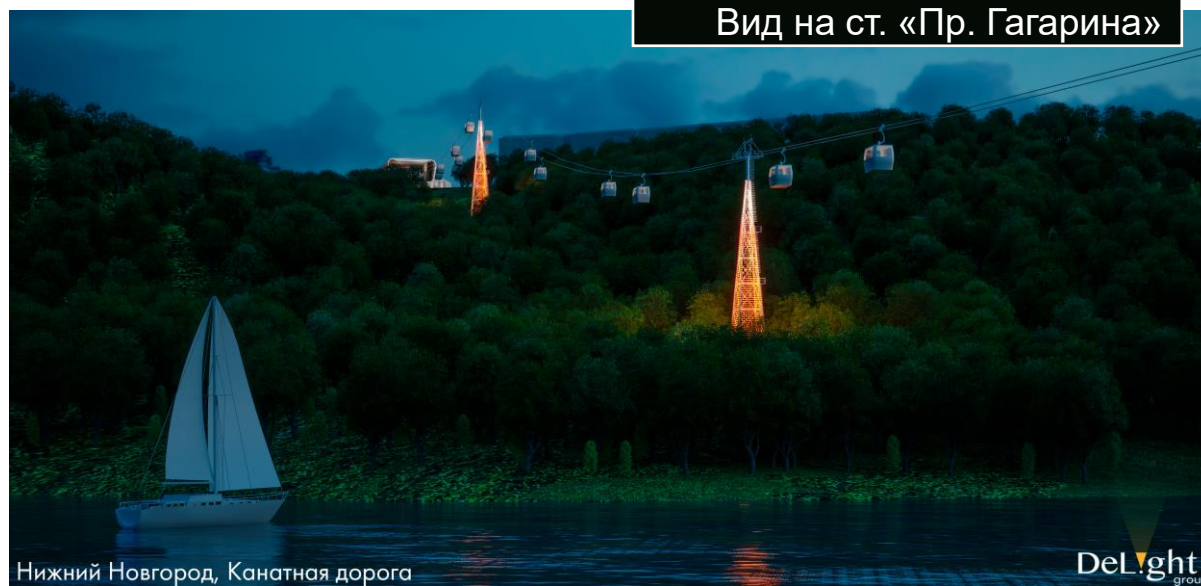
Концепция гибкая, можно сделать много вариаций свечения под любой запрос



Вариант с модульной сеткой



Вид на ст. «Тихая Гавань»



Вид на ст. «Пр. Гагарина»

Нижний Новгород, Канатная дорога



НИЖЕГОРОДСКАЯ
ОБЛАСТЬ

СЧАСТЛИВОГО ПУТИ!